

DZ NR 38/3
TEREN SUW

DZ NR 32/1
DROGA

DZ NR 37
DROGA

KONIEC SIŁY
NA STYKU Z DZ NR 401

PŁU STUDIUM
SKALA 1:500
ZAL GRAF. 1

OZNACZENIA
KRAJEC PRZEBIEGU SIŁY WODOWNICZEJ D110
TRASA WYSTĘPOWANIA NA ETAPIE PROJEKTU
GRANICA STREFY

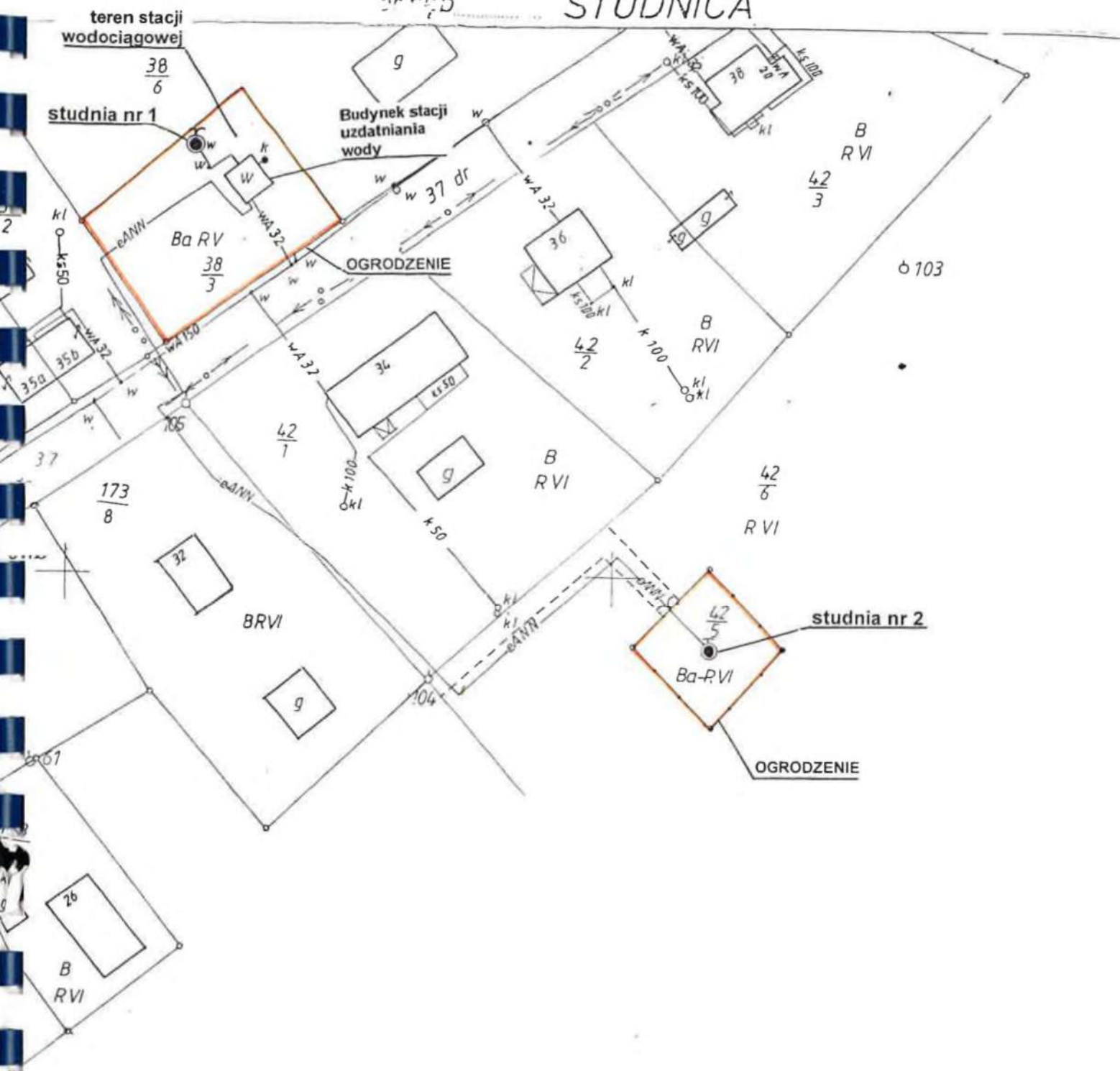
STUDNICA

studnia nr 2

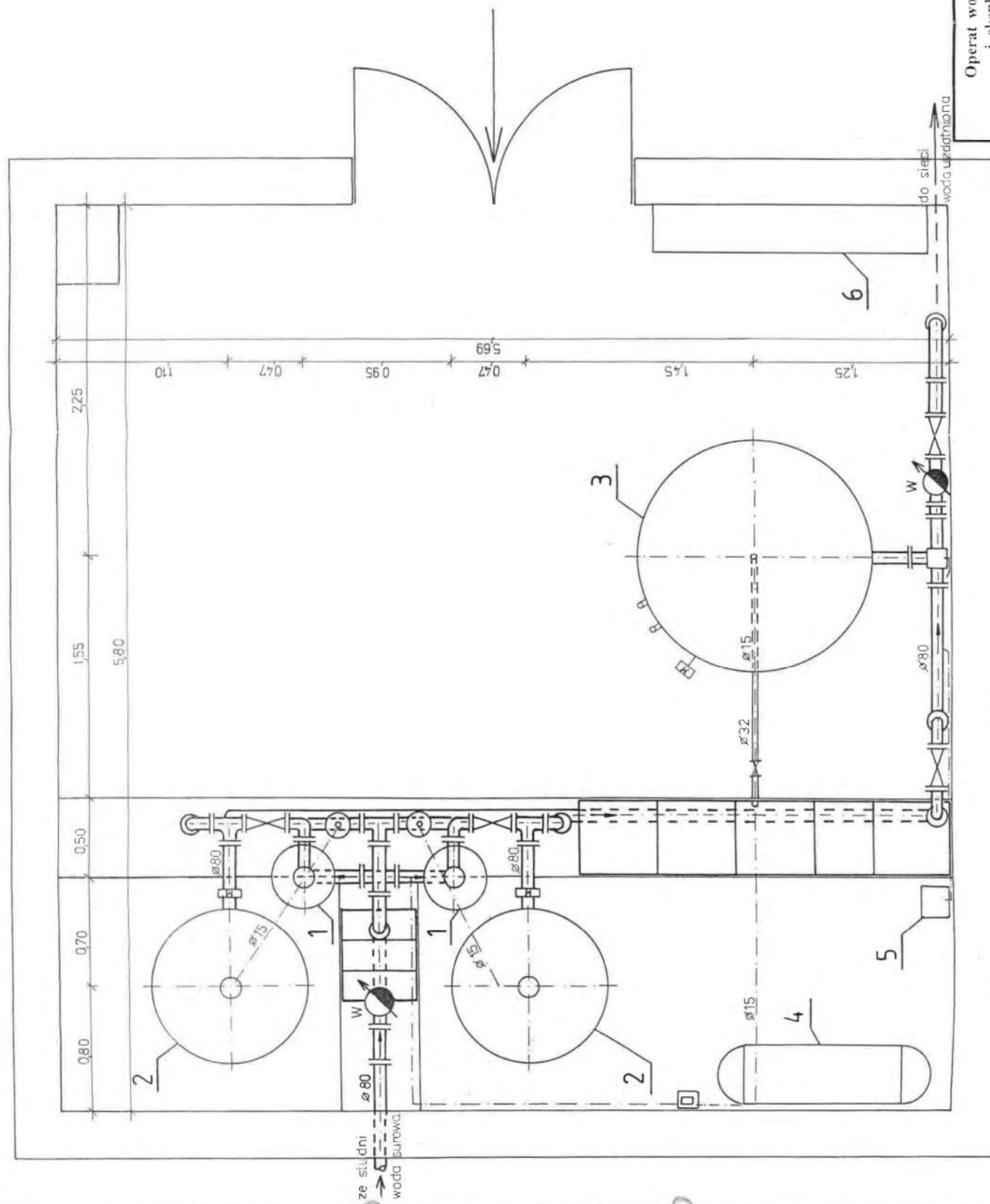
Zadanie:	Operat wodnoprawny na pobór wody podziemnej i odprowadzenie wód popłucznych z ujęcia zlokalizowanego w miejscowości Studnica w gminie Ińsko	Wnioskodawca: Przedsiębiorstwo Usług Wodnych i Sanitarnych Spółka z o.o. w Nowogardzie
Obiekt:	Ujęcie wody podziemnej	Skala 1 : 5000
Nazwa rysunku:	Mapa ewidencyjna terenu stacji wodociągowej w obrębie Studnica w gminie Ińsko	Data: lipiec 2002 r.
Sporządziła:	Maria Danuta Jankowiak upr. bud. nr 851/88 Koszalin	Nr rys. 2

Gmina Insko

STUDNICA



Zadanie:	Operat wodnoprawny na pobór wody podziemnej i odprowadzenie wód popłucznych z ujęcia zlokalizowanego w miejscowości Studnica w gminie Insko	Wnioskodawca: Przedsiębiorstwo Usług Wodnych i Sanitarnych Spółka z o.o. w Nowogardzie
Obiekt:	Ujęcie wody podziemnej	Skala 1 : 1000
Nazwa rysunku:	Mapa zasadnicza terenu stacji wodociągowej (działek nr 38/3 i nr 42/5 w obrębie Studnica) i jego zagospodarowania	Data: lipiec 2002 r.
Sporządziła:	Maria Danuta Jankowiak upr. bud. nr 851/ 88 Koszalin	Nr rys. 3

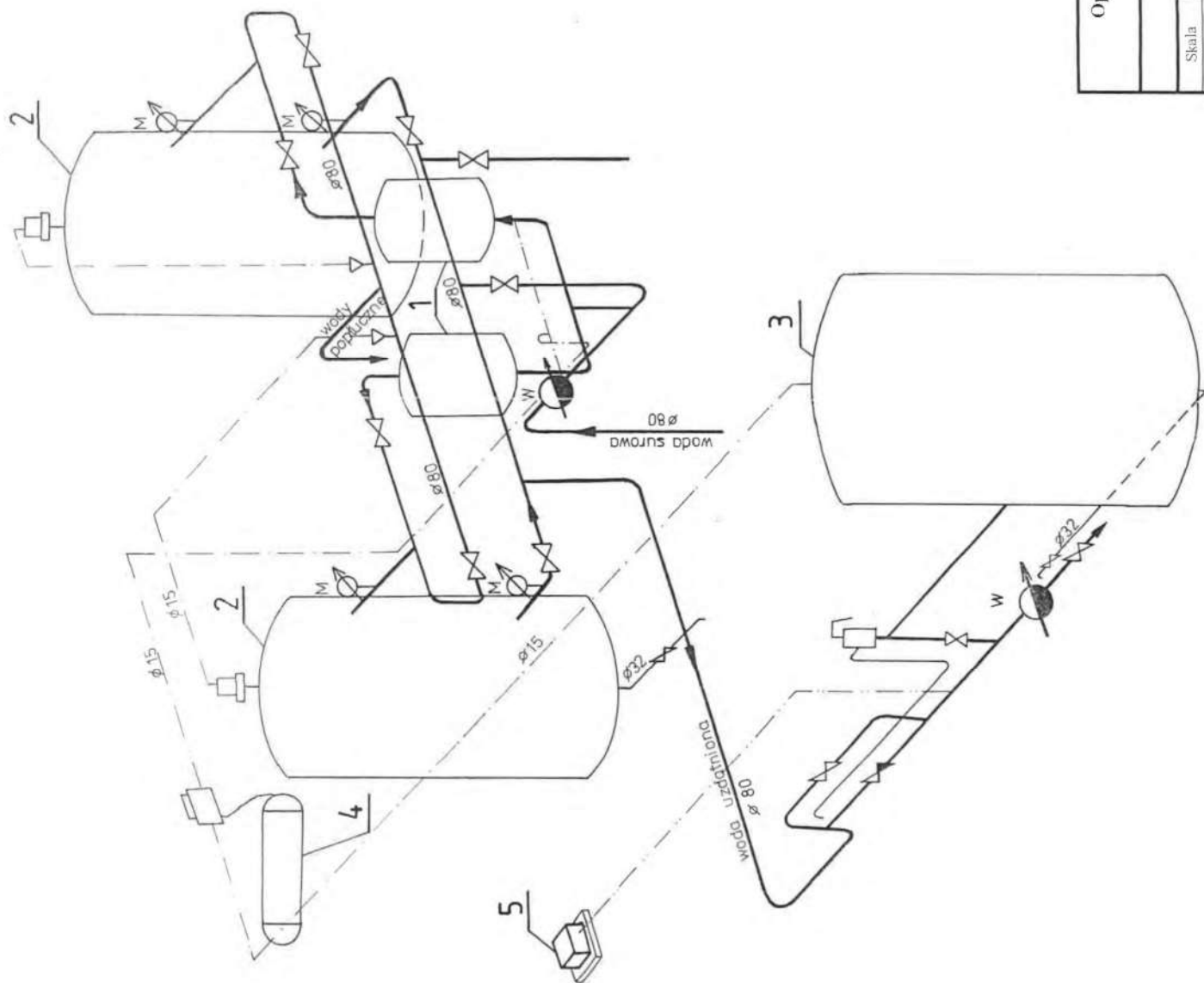


1. Aerator $\phi 400\text{ mm}$
2. Odżelaziacz $\phi 1000\text{ mm}$
3. Hydrofor $V=4500\text{ l}$
4. Sprężarka 3 JW-60
5. Chlorator C-52
6. Rozdzielnia elektryczna

Operat wodnoprawy na pobór wód podziemnych
i eksploatację ujęcia w Studnicy gm. Insko

STACJA WODOCIĄGOWA - RZUT POZIOMY

Skala	Opracowała	Nr uprawnień	Nr rys.
1 : 20	mgr inż. Mariola Górnica	273/Sz/94	6

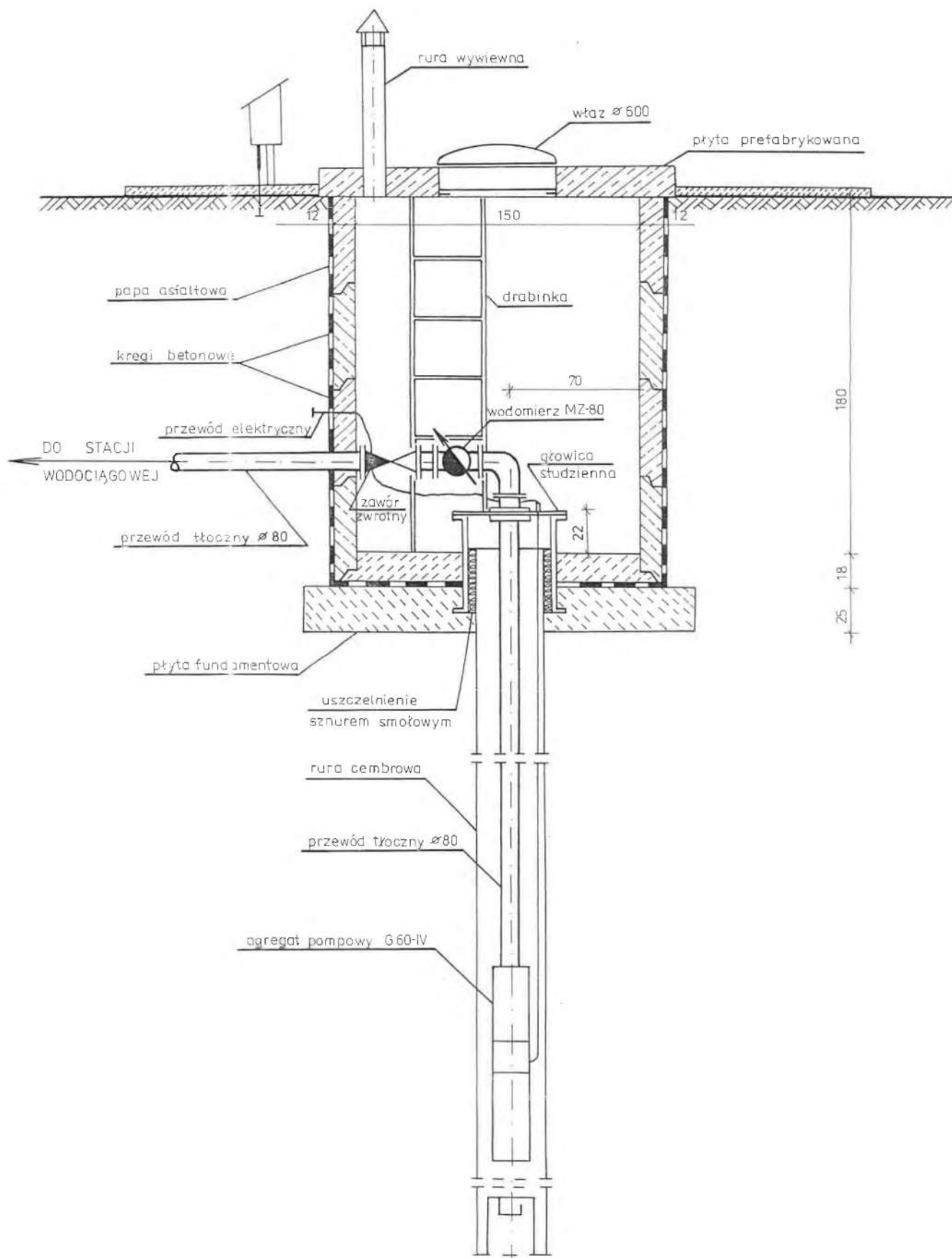


1. Aerator ϕ 400 mm
2. Odżelaziacz ϕ 1000 mm
3. Hydrofor V=4500 l
4. Sprężarka 3 JW-60
5. Chlorator C-52

Operat wodnoprawny na pobór wód podziemnych
i eksploatację ujęcia w Studnicy gm. Ińsko

SCHEMAT TECHNOLOGICZNY

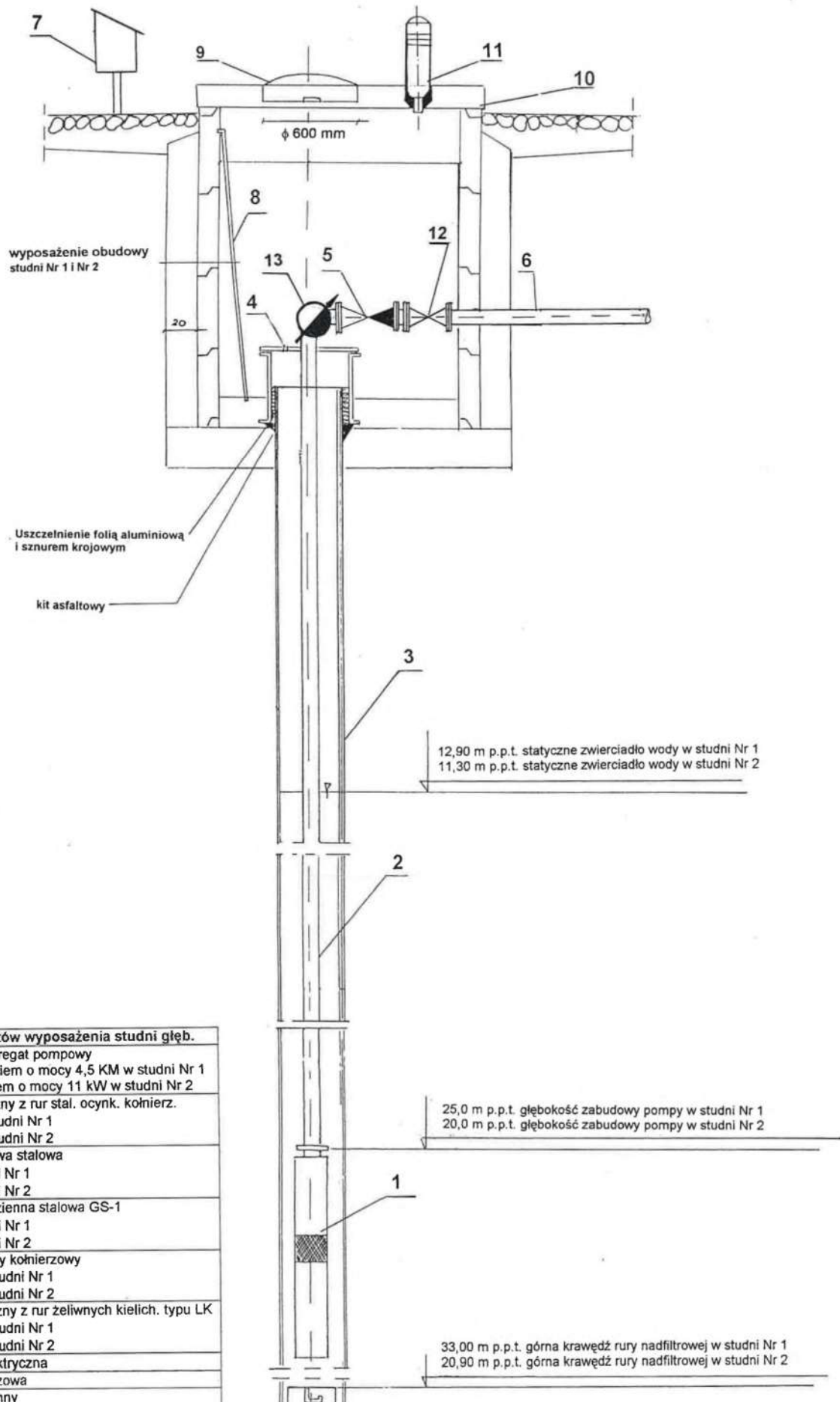
Skala	Opracowała	Nr uprawnień	Nr rys.
-	mgr inż. Mariola Górniak	273/Sz/94	5



Operat wodnoprawny na pobór wód podziemnych
i eksploatację ujęcia w Studnicy gm. Ińsko

POMPOWIA STUDNI NR 2

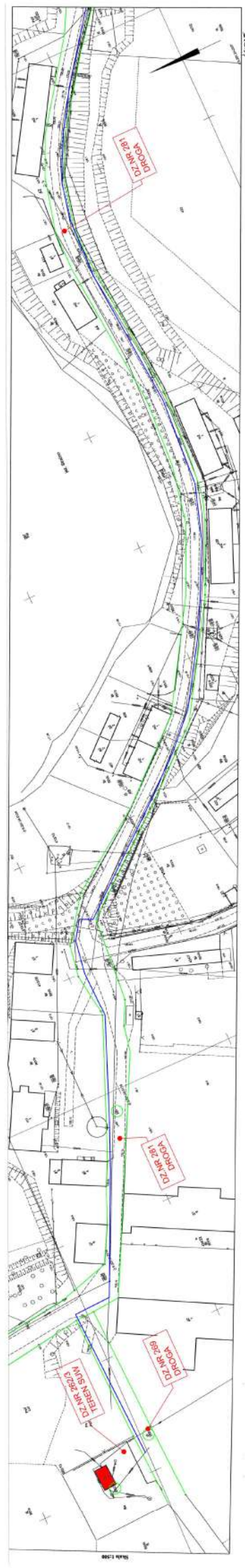
Skala	Opracowała	Nr uprawnień	Nr rys.
1 : 20	mgr inż. Mariola Górniak	273/Sz/94	4



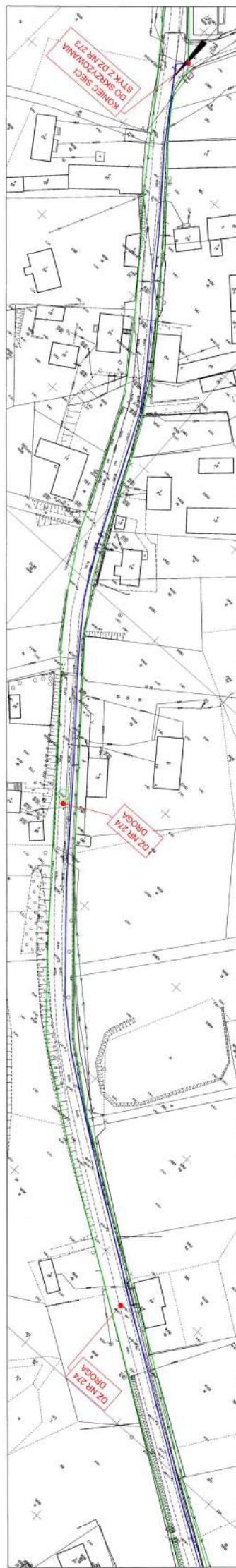
Objaśnienia:

Lp	Opis elementów wyposażenia studni głęb.
1	Głębiny agregat pompowy G60IV z silnikiem o mocy 4,5 KM w studni Nr 1 G-80 z silnikiem o mocy 11 kW w studni Nr 2
2	Przewód tłoczny z rur stal. ocynk. kołnierz. φ 80 mm w studni Nr 1 φ 80 mm w studni Nr 2
3	Rura cembrowa stalowa φ 14" w studni Nr 1 φ 16" w studni Nr 2
4	Głowica studzienna stalowa GS-1 φ 16" w studni Nr 1 φ 18" w studni Nr 2
5	Zawór zwrotny kołnierzowy φ 80 mm w studni Nr 1 φ 80 mm w studni Nr 2
6	Przewód tłoczny z rur żeliwnych kielich. typu LK φ 80 mm w studni Nr 1 φ 80 mm w studni Nr 2
7	Skrzynka elektryczna
8	Drabinka wążowa
9	Właz studzienny φ 600 mm w studni Nr 1 φ 600 mm w studni Nr 2
10	Pokrywa żelbetowa φ 1700 mm w studni Nr 1 φ 1700 mm w studni Nr 2
11	Wywietrzak
12	Zasuwa φ 80 mm w studni Nr 1
13	Wodomierz MZ-80 w studni Nr 2

Zadanie:	Operat wodnoprawny na pobór wody podziemnej i odprowadzenie wód popłucznych z ujęcia zlokalizowanego w miejscowości Studnica w gminie Insko	Wnioskodawca: Przedsiębiorstwo Usług Wodnych i Sanitarnych Spółka z o.o. w Nowogardzie
Obiekt:	Ujęcie wody podziemnej	Data: lipiec 2002 r.
Nazwa rysunku:	Przekrój przez obudowę studni głębinowych Nr 1 i Nr 2	
Sporządziła:	Maria Danuta Jankowiak upr. bud. nr 851/88 Koszalin	Nr rys. 4



PFI SCENNE
 KAWA I WSK
 TRASE DOSTOSOWAC NA ETNIE PROJEKTU
 GRANICA GMINY
 ZAL. GRAF. 1/3



Skala 1:500

§ 2.1.1

PROJEKTOWANIE
PRAC PROJEKTOWYCH I BUDOWY
SKALA 1:500
TRASA DOSTARCZANIA MATERIAŁÓW
GRANICA UMIARU

ZAL. GRAF. 3/3

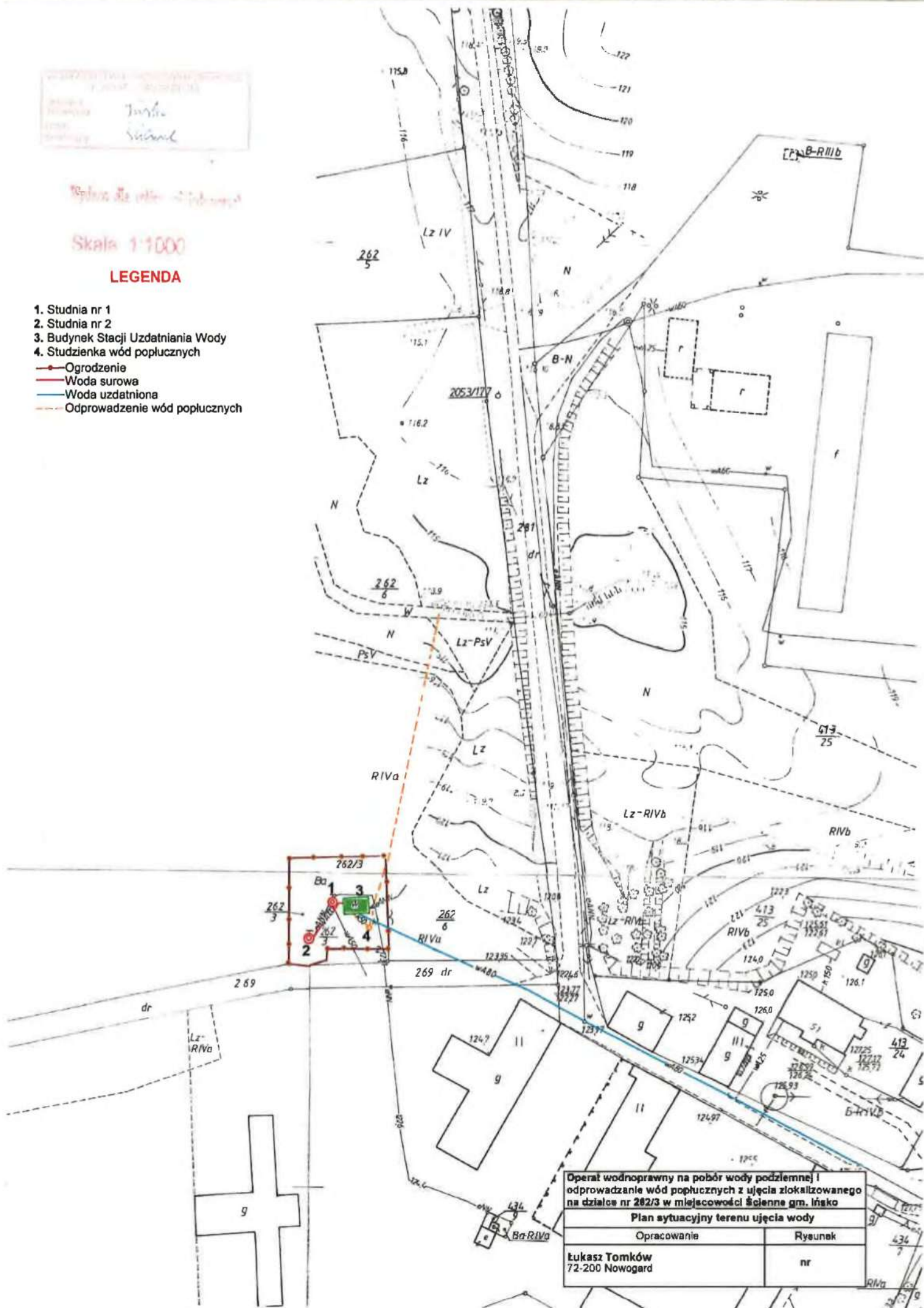
WZK 72-200 Nowogard
 Projekt: 72-200/13
 Nazwa: Inżynieria
 Temat: Inżynieria

Opis: 1. Inżynieria

Skala 1:1000

LEGENDA

1. Studnia nr 1
 2. Studnia nr 2
 3. Budynek Stacji Uzdatniania Wody
 4. Studzienka wód poplucznych
- Ogrodzenie
 — Woda surowa
 — Woda uzdatniona
 — Odprowadzenie wód poplucznych



Operat wodnoprawny na pobór wody podziemnej i odprowadzanie wód poplucznych z ujęcia zlokalizowanego na działce nr 262/3 w miejscowości Ścienne gm. Ińsko

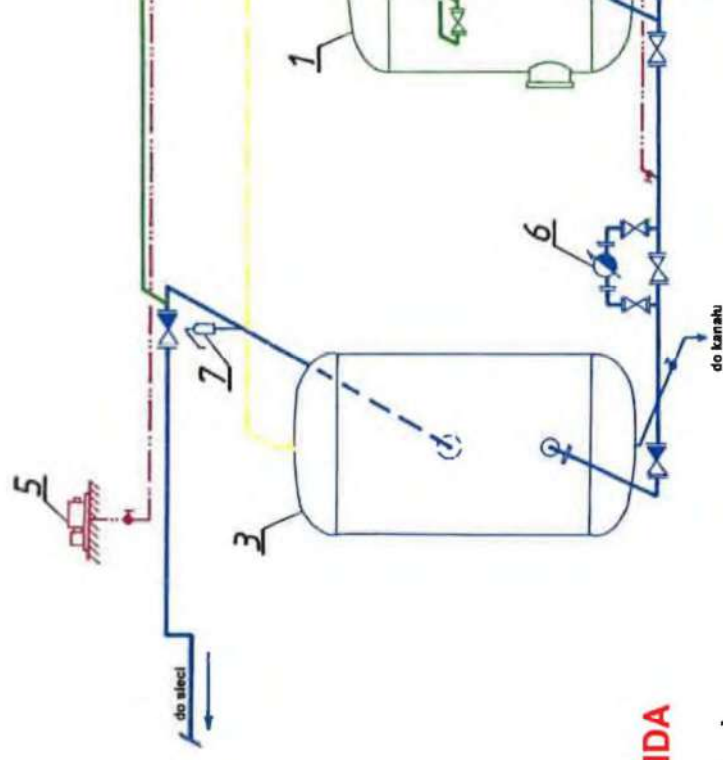
Plan sytuacyjny terenu ujęcia wody

Opracowanie

Rysunek

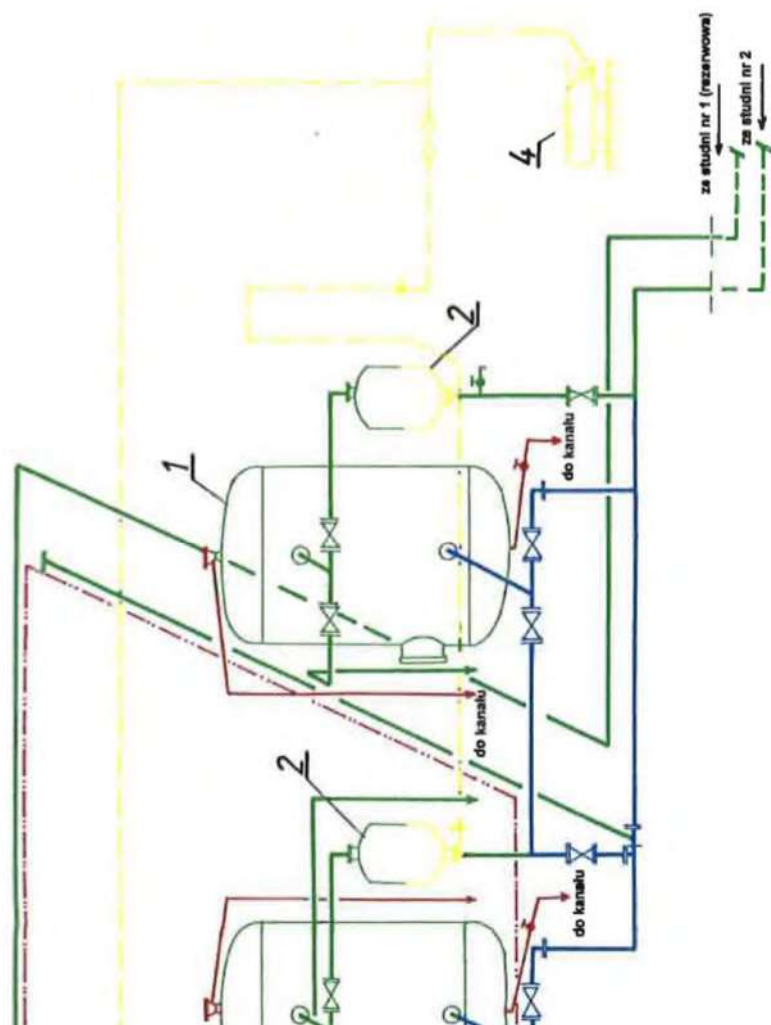
Łukasz Tomków
 72-200 Nowogard

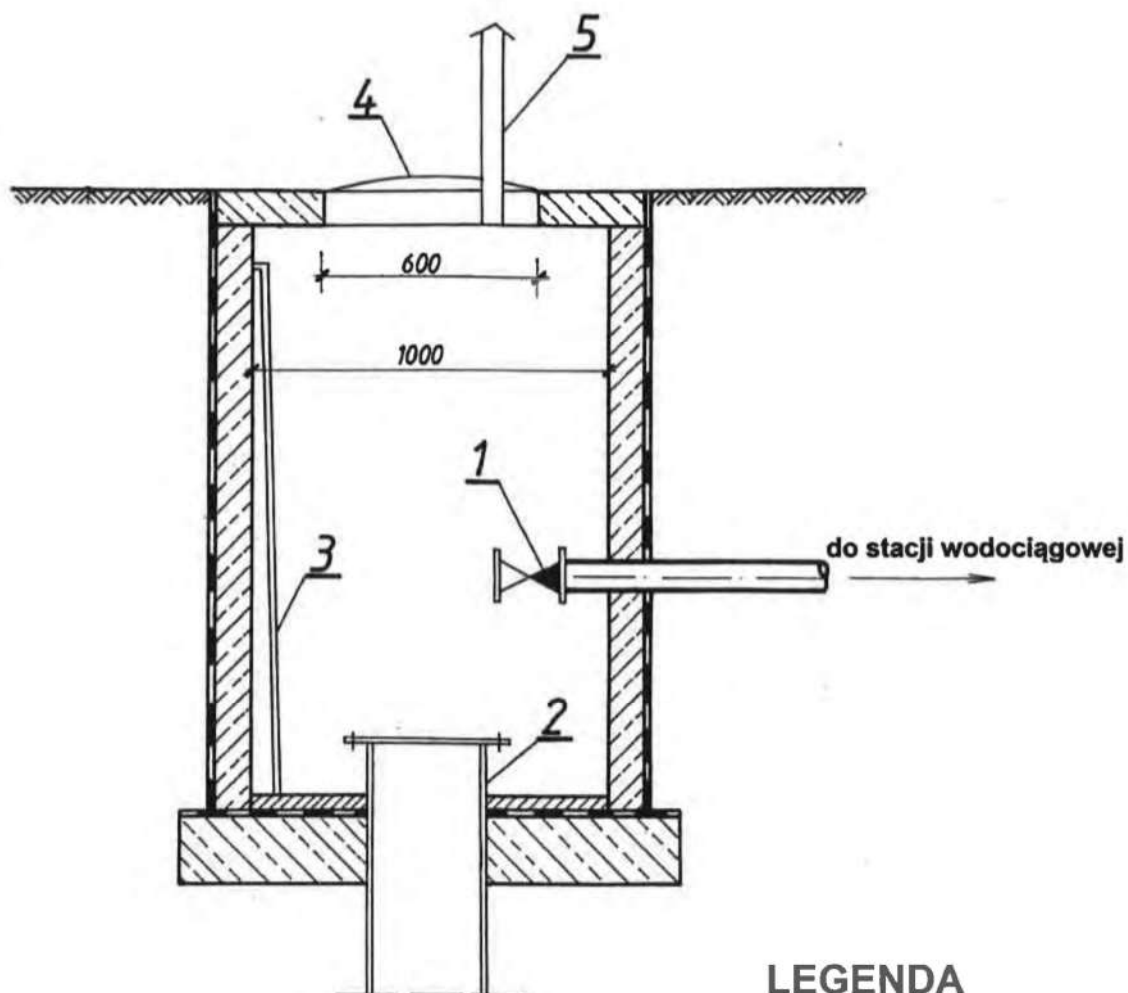
nr



LEGENDA

1. Filtr ciśnieniowy
2. Aerator
3. Hydrofor
4. Czyszcza





LEGENDA

1. Zawór zwrotny
2. Rura studzienna
3. Drabinka
4. Właz
5. Wywietrznik

Operat wodnoprawny na pobór wody podziemnej i odprowadzanie wód popłucznych z ujęcia zlokalizowanego na działce nr 262/3 w miejscowości Ścienne gm. Ińsko	
Schemat studni nr 1 (rezerwowa)	
Opracowanie	Rysunek
Łukasz Tomków 72-200 Nowogard	nr

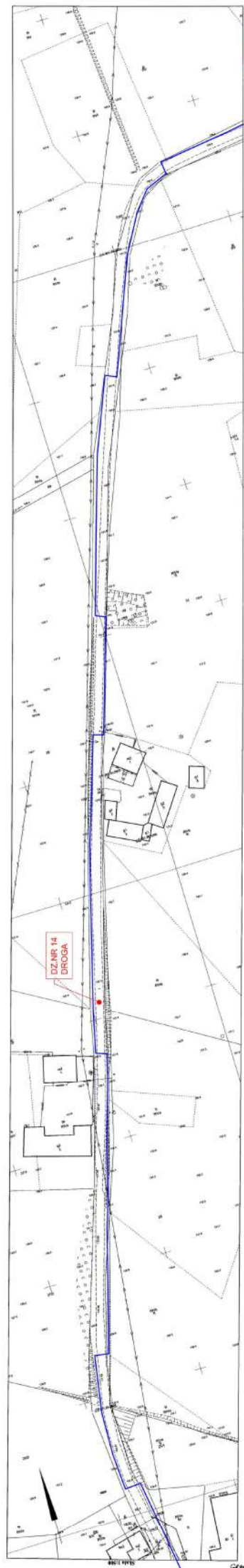


PRÓJ. GRANICA
SKALA 1:500
ZAL. GRAF. 17

GRANICA
ZAKRES PRZEBIEGU SIECI WODOWNOŚCIOWEJ
DZ NR 14 DROGA
GRANICA

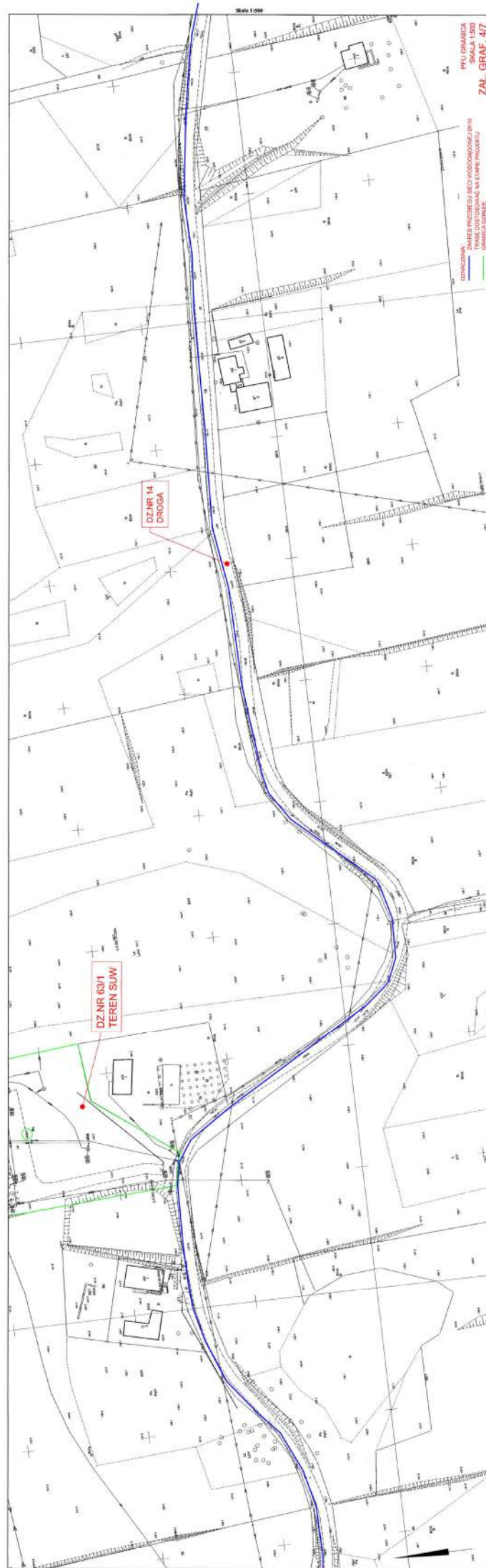
KONIEC SIECI
DO POSESZI
GRANICA 4

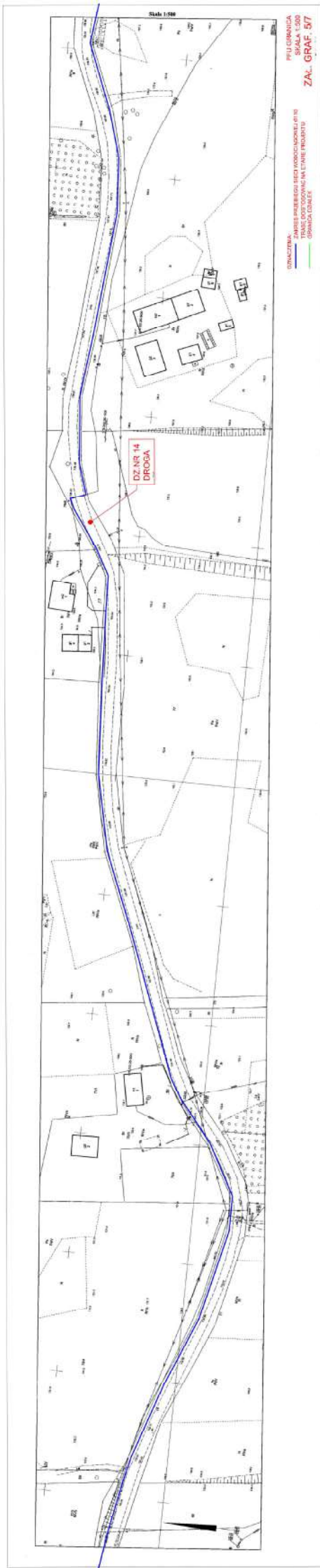
DZ NR 14
DROGA

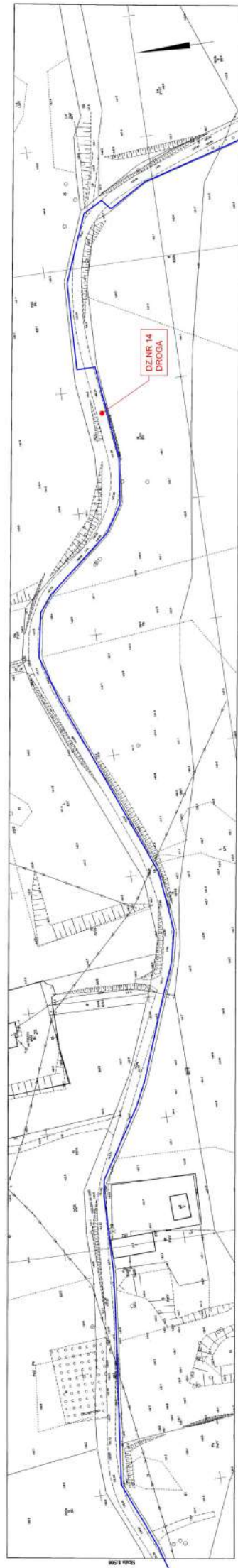


OPIS DROGI
ZNAK 14 DROGA
DZ NR 14 DROGA
DZ NR 14 DROGA

PRUJENIE
SKALA 1:500
ZAL. GRAF. 2/7

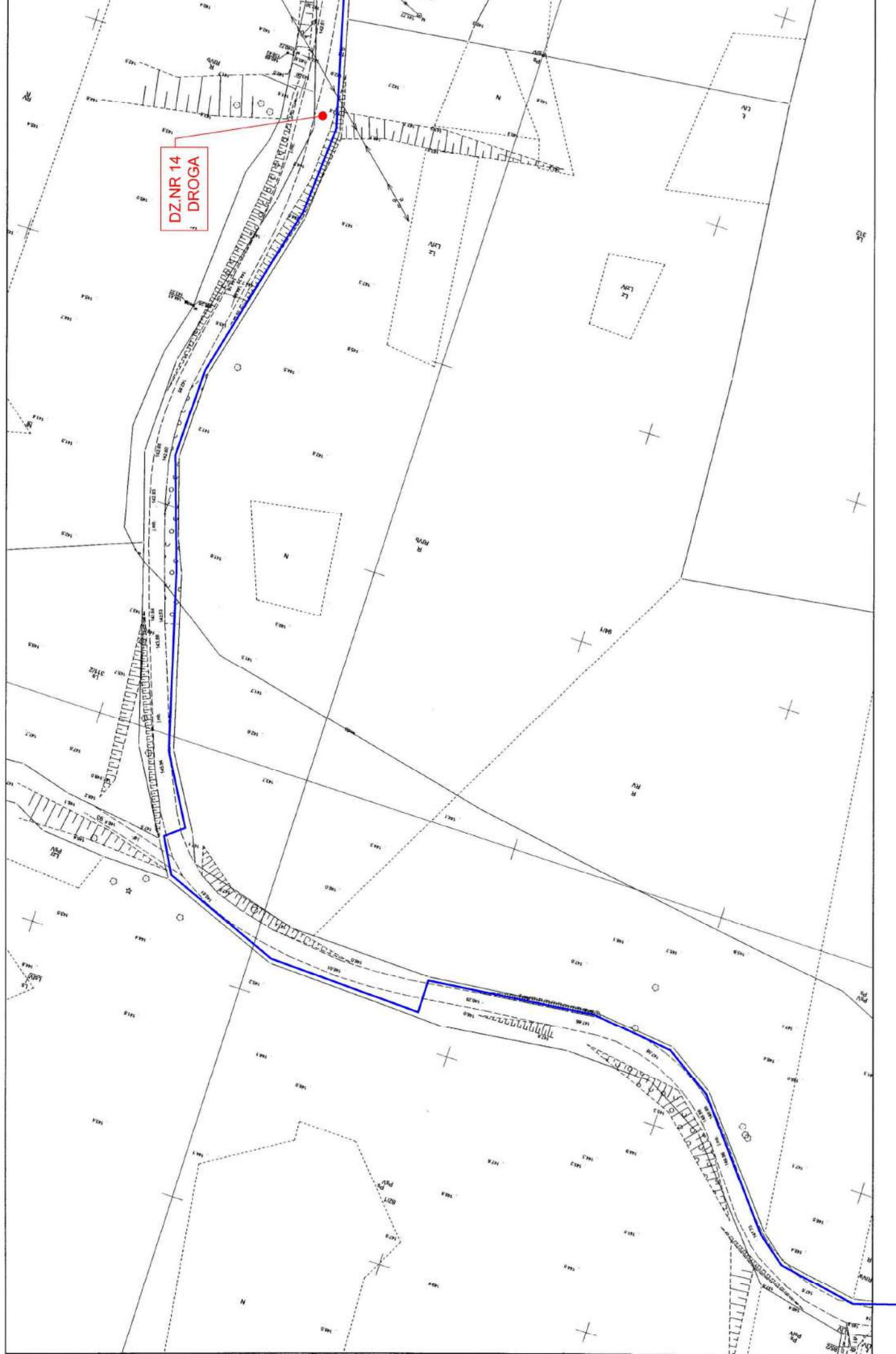






OPIS
PLANU GRANIC
SKALA 1:500
ZAL. GRAF. 6/7

OPIS
PLANU GRANIC
SKALA 1:500
ZAL. GRAF. 6/7



OZNACZENIA:
ZAKRES PRZEBIEGU SIECI WODOCIAGOWEJ Ø110
TRASE DOSTOSOWAĆ NA ETAPIE PROJEKTU
GRANICA DZIAŁEK

KONIEC SIECI
DO POSESJI
GRANICA 22

